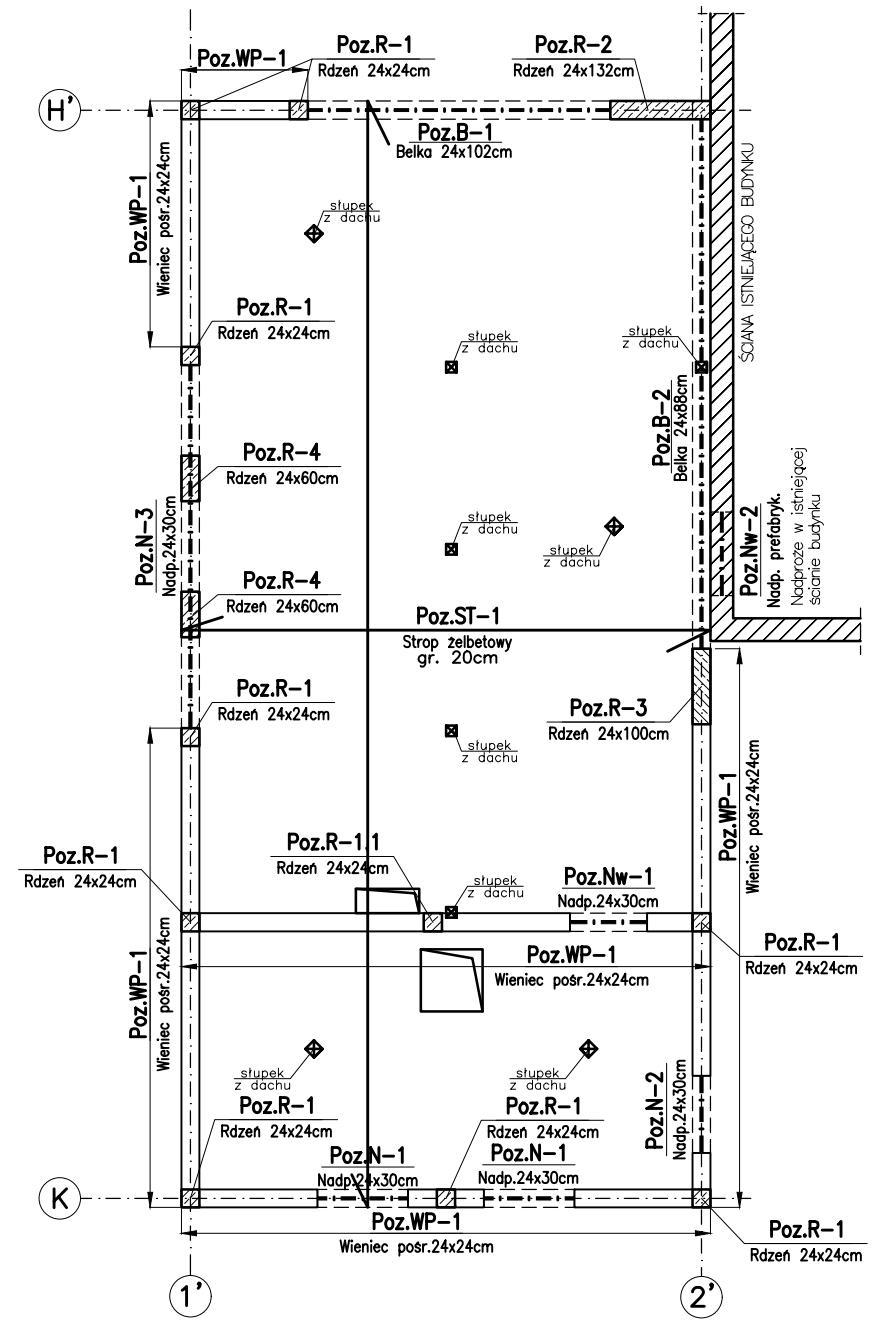


SCHEMAT ROZMIESZCZENIA ELEMENTÓW KONSTRUKCYJNYCH
RZUT PARTERU
SKALA 1:100



Rozpatrywać łącznie z rysunkami branży architektury oraz instalacji.

Usytuowanie przebiegów przez elementy konstrukcyjne według projektów architektury oraz projektów instalacji elektrycznych i sanitarnych

BETON KONSTRUKCYJNY: C20/25 (B25)
BETON PODKŁADOWY: C8/10 (B10)
STAL ZBROJENIOWA: $f_{yk} = 500MPa$
zbrojenie główne # – AIIIIN kl. ciąg. C (B500SP)
strzemiona # – AIIIIN kl. ciąg. B (B500B)
KLASA EKSPLOATACJI: fundamenty XC2, pozostałe XC1

SPO PROJEKT sp. z o.o.
ul. Ciasna 3, 35-232 Rzeszów
tel.: 531 745 476
e-mail: biuro@spoprojekt.pl

Temat : **Rozbudowa i przebudowa budynku remizy OSP w Lutoryżu o część magazynową wraz z infrastrukturą. Przebudowa sieci kanalizacji sanitarnej. Przebudowa zjazdu publicznego z drogi powiatowej. Budowa masztu syreny alarmowej." w ramach zadania "Budowa magazynu OL i OC w Lutoryżu".**

Branża :	KONSTRUKCJA	Lokalizacja inwestycji :	Dz. nr ewid.: 741/7, 741/78 i cz. dz. 741/9, 1664 Miejscowość: Lutoryż 189 Gmina: Boguchwała Powiat: Rzeszowski
----------	-------------	--------------------------	--

Tytuł rysunku : **SCHEMAT ROZMIESZCZENIA ELEMENTÓW KONSTRUKCYJNYCH
RZUT PARTERU**

Zakres :		Data opr. :	Skala :
PROJEKT WYKONAWCZY		12.2025	1:100
Zespół projektowy :		Upr. bud. nr. :	Nr rysunku :
mgr inż. Jacek Stach		PDK/0054/POOK/07	RMK-02
Opracował:		Podpis :	Nr rewizji :
mgr inż.			00
Sprawdził:			
Adam Miłek		B-207/88	